

# Neria™ Soft

## - Infusionssets



Das Infusionsset **Neria™Soft** ist ein Infusionsset mit einer weichen Kanüle, das in verschiedenen Winkeln eingeführt und an der Punktionsstelle dekonnektiert werden kann. Ein Sichtfenster an der Punktionsstelle gestattet die Überwachung der Infusionsstelle.

Längen der weichen Kanüle	Länge der Schläuche	Füllvolumen
13 und 17 mm	30, 60, 80 und 110 cm	30 cm ~ 0.07 ml 60 cm ~ 0.11 ml 80 cm ~ 0.13 ml 110 cm ~ 0.17 ml

Die Infusionssets Neria™Soft sind in Verpackungseinheiten zu je 10 Stück erhältlich.

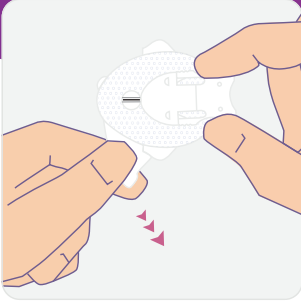
Literatur:¹ Biologische Sicherheitstests, Oktober 2011, Daten liegen vor, Unomedical a/s.

### Produktspezifikationen

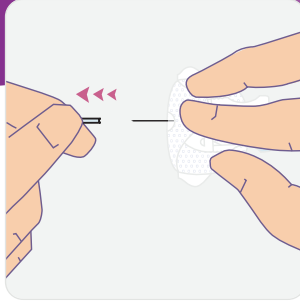
<b>Kanüle</b>	Soft
<b>Punktionswinkel</b>	20-45 Grad (variabler Winkel)
<b>Dekonnektion</b>	Ja, an der Punktionsstelle
<b>Gauge Größe der Einführnadel</b>	G27
<b>Durchmesser der weichen Kanüle</b>	0,68 mm (≈ 23 G)
<b>Haftstoff</b>	Integriertes, hautfreundliches¹ Polyestervlies; Acrylkleber

# Infusionssets Neria™Soft

## - Anwendung



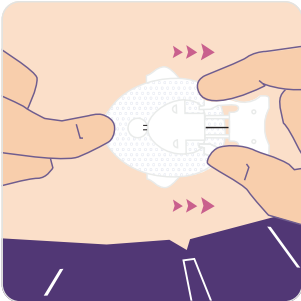
**Schritt 1.**  
Ziehen Sie den vorderen Teil des Papiers von der Klebefläche ab.



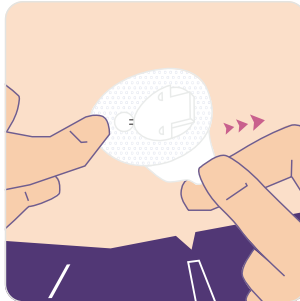
**Schritt 2.**  
Die Nadelschutzkappe zum Entfernen vorsichtig drehen und ziehen.



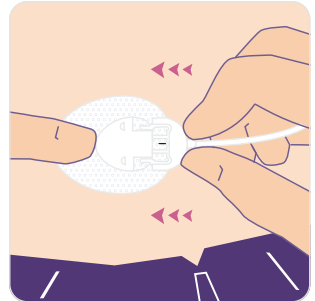
**Schritt 3.**  
Bilden Sie mit einer Hand eine Hautfalte und führen Sie das Infusionsset Neria™Soft in einem Winkel von 20-45 Grad ein.



**Schritt 4.**  
Entfernen Sie die Einführnadel.



**Schritt 5.**  
Ziehen Sie das restliche Papier von der Klebefläche ab. Drücken Sie die Klebefläche auf die Haut.



**Schritt 6.**  
Befüllen Sie das Schlauchsystem entsprechend den Angaben des Pumpenherstellers. Schließen Sie die Konnektornadel an, um die Verbindung mit dem Schlauch herzustellen. Überprüfen Sie die Infusionsstelle regelmäßig.

### HAFTUNGSAUSSCHLUSS

Bitte beachten Sie, dass in dieser Anleitung nur einige der Schritte zur Anwendung der Infusionssets Neria™Soft beschrieben sind. Vor der Anwendung ist stets die dem Produkt beiliegende Gebrauchsanweisung zu lesen.

AP-68005-DEU-DEU-v1 (v1.0) - Stand 08/2024

© 2024 Convatec

Neria is a trademark of Unomedical A/S. The Convatec name, Hug icon and strapline are trademarks of Convatec.